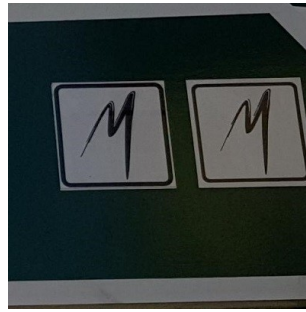


Wanderung am 28. April 2018



Malerweg 4. Etappe (1. Teil) Von Altendorf – Lichtenhainer Wasserfall

Wetter: Sonne

Route: Altendorf- Dorfbachklamm – Flößersteig – Ostrauer Mühle – Mühlweg – Bauweg - Elbleitenweg – Große Schrammtor – Wildschützensteig – Schrammsteinaussicht - Gratweg – Zurücksteig - Sandloch – Unterer Affensteinweg – Beuthenfall – Lichtenhainer Wasserfall

Wanderführerin: Kerstin Fengler

Länge: 15,8 km

Teilnehmer: 10



Start von Altendorf



Dorfbachklamm





Abstecher vom Malerweg



Schrammsteinaussicht

Aus zeitlichen Gründen haben wir das Etappenziel Neumannmühle nicht geschafft. Das wird bei der nächsten Wanderung nachgeholt. Es ist eine sehr schöne Wanderroute mit vielen Sehenswürdigkeiten unterwegs.

